

KRUNTIDE MOODUSTAMISE JA MAAKASUTUSE KOONDTABEL

Krundi nimi/ aadressi etapanek	Krundi nr.	Moodustatakse kinnistust	Planeeringu- eelne katastri-üksuse sihtotstarve / osakaal %	Planeeringu- eelne kinnistu pindala	Planeeritud krundi pindala	Krundi kasutamise sihtotstarve / osakaal %	Katastri- üksuse sihtotstarve / osakaal %
	1				13770 m²	MP 100%	M 100%
	2				29916 m²	PS 90% ÜK 10%	Üh 100%
	3				2523 m²	EP 100%	E 100%
	4				2305 m²	EP 100%	E 100%
	5				2295 m²	EP 100%	E 100%
	6	Kooli 66204.002.0489	Üm 100%	62927 m²	2295 m²	EP 100%	E 100%
	7				2301 m²	EP 100%	E 100%
	8				2301 m²	EP 100%	E 100%
	9				2300 m²	EP 100%	E 100%
	10				2813 m²	LT 100%	L 100%
	11				108 m²	LT 100%	L 100%
	12	Elamute alajaam 66204.002.2240	T 100%	121 m²	121 m²	LT 100%	L 100%

KRUNDI KASUTAMISE SIHTOTSTARVE:
MP - PÖLLUMAJANDUSMAA
PS - PUHKE- JA SPORDIRAJATISE MAA
ÜK - KULTUURI- JA SPORDIASUTUSE MAA
EP - ÜKSIKELAMU MAA
LT - TEE JA TÄNAVA MAA-ALA

KATASTRÜÜKSUSE SIHTOTSTARVE:
M - MAATULUNDUSMAA
Üh - ÜHISKONDLIKE EHIJUSTE MAA
E - ELAMUMAA
L - TRANSPORDIMAA

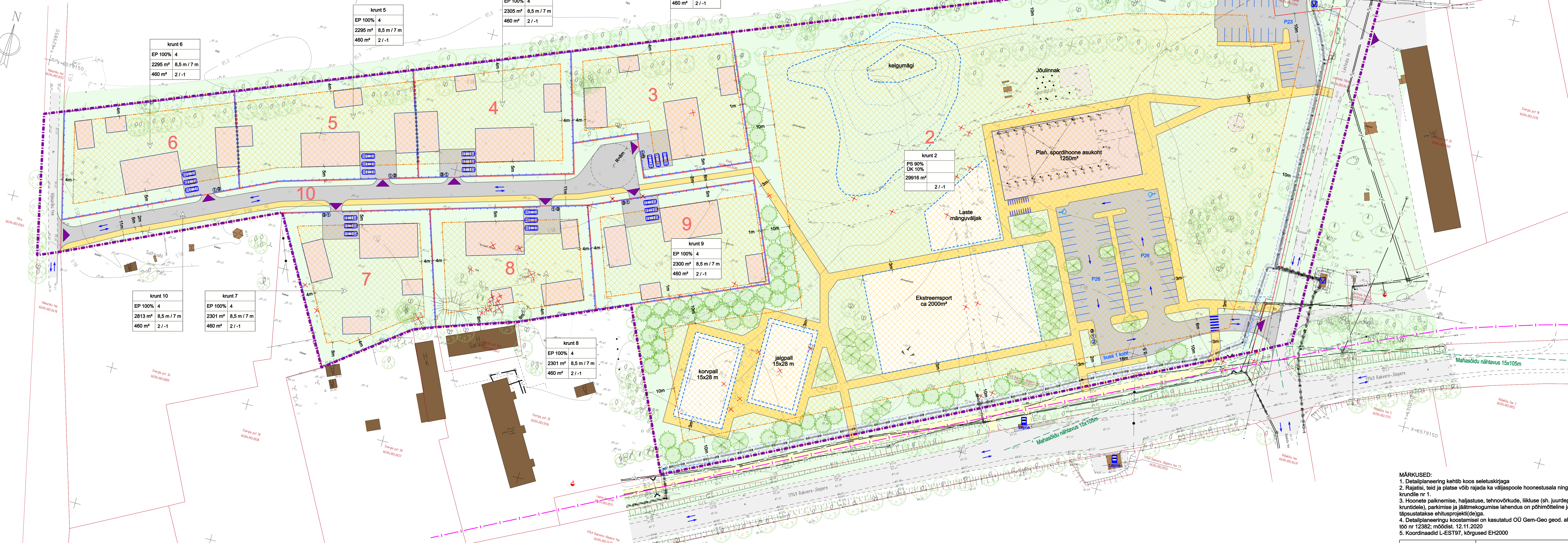
KRUNTIDE EHTISÜLGUS, PÕHILISED ARHITEKTUURINÕUDED JA PIIRANGUD

Krundi nr.	Max. ehitusalune pindala (m²)	Max. krundi täiendatus %	Hoonete suurim lubatud arv krundil	Hoonete suurim lubatud kõrgus	Hoonete suurim lubatud sügavus	Suurim lubatud korruselisus (maapealne / maa-alune)	Max. sisetud maapealne brutopind (m²)	Katsekalle, tüüp	Parkimiskohad kavandatud / normatiivne autod	Tule- põlvkond	PIIRANGUD, MÄRKUSED
1	-	-	-	-	-	-	-	-	-	-	- Krundile võib ehitada alla 20 m suuruselid hooned ja rajatisi.
2	1500 m² (põhih. 1250 m²)	5%	2 (1 põhihoone + 1 abihoone)	põhih. 10,0 m abih. 7,0 m	4,0 m	2 / -1	põhih. 2500 m² abih. 250 m²	määratakse arhitektuurse projektiga	75 / 63	20 / 10	TP-1 kuni TP-3 - Krundile võib rajada lisaks kuni viis alla 20 m² ehitisealuse pindalaga hoonet. Need peavad paiknema hoonestusala piirides. - Krundile võib rajada lisaks hoonetele puhke- ja spordirajatisi. - Krundil paiknevad elektri maakaablid kaitsevööndiga. - Krundil paikneb ühisveevärgi toru kaitsevööndiga.
3	460 m²	18%	4 (1 elamu + 3 abihoone)	elamu 8,5 m abih. 7,0 m	3,0 m	2 / -1	750 m²	määratakse arhitektuurse projektiga	3 / 3	-	TP-1 kuni TP-3 - Krundi lubatud suurima ehitisealuse pindala ja hoonete suurima lubatud arvu hulka arvatavaks krundile kavandatavad üle 20 m² suuruselid hooned. Kuni 20 m² ehitisealuse pindalaga hooned võib lisaks rajada kuni kaks. Need peavad paiknema hoonestusala piirides.
4	460 m²	20%	4 (1 elamu + 3 abihoone)	elamu 8,5 m abih. 7,0 m	3,0 m	2 / -1	750 m²	määratakse arhitektuurse projektiga	3 / 3	-	TP-1 kuni TP-3
5	460 m²	20%	4 (1 elamu + 3 abihoone)	elamu 8,5 m abih. 7,0 m	3,0 m	2 / -1	750 m²	määratakse arhitektuurse projektiga	3 / 3	-	TP-1 kuni TP-3
6	460 m²	20%	4 (1 elamu + 3 abihoone)	elamu 8,5 m abih. 7,0 m	3,0 m	2 / -1	750 m²	määratakse arhitektuurse projektiga	3 / 3	-	TP-1 kuni TP-3
7	460 m²	20%	4 (1 elamu + 3 abihoone)	elamu 8,5 m abih. 7,0 m	3,0 m	2 / -1	750 m²	määratakse arhitektuurse projektiga	3 / 3	-	TP-1 kuni TP-3
8	460 m²	20%	4 (1 elamu + 3 abihoone)	elamu 8,5 m abih. 7,0 m	3,0 m	2 / -1	750 m²	määratakse arhitektuurse projektiga	3 / 3	-	TP-1 kuni TP-3
9	460 m²	20%	4 (1 elamu + 3 abihoone)	elamu 8,5 m abih. 7,0 m	3,0 m	2 / -1	750 m²	määratakse arhitektuurse projektiga	3 / 3	-	TP-1 kuni TP-3
10	-	-	-	-	-	-	-	-	-	-	-
11	-	-	-	-	-	-	-	-	-	-	-
12	-	-	-	-	-	-	-	-	-	-	-

LEPNA ALEVIKUS KOOLI KÜ DETAILPLANEERING

LEPPEMÄRGID

- PLANEERINGUALA PIIR
 - OLEMASOLEV KINNISTU PIIR
 - PLANEERITUD KRUNDI PIIR
 - JUURDEPÄÄS KRUNDILE / KATASTRÜÜKSUSELE
 - PLANEERITUD KRUNDI NUMBER
- 8
- | | |
|----------------------------|------------------|
| krundi nr | hoonete arv |
| planeeritud sihtotstarve | hoonete kõrgus |
| krundi pindala / abihooned | elamu / abihoone |
| korraldus | korraldus |
- PLANEERITUD HOONESTUSALA
 - TULEKINDEL TARIND (vajadusel)
 - PLAN. HOONE SOOVITUSLIK ASUKOHT
 - PLANEERITUD SPORDIPLATS, MÄNGUVALJAKU JMS. ASUKOHT
 - OLEMASOLEV HOONE / RAJATIS
 - OLEMASOLEV / PLANEERITUD HALJASALA
 - OLEMASOLEV / PLANEERITUD KATENDIGA ALA (kõduvaba, juurdepääsuks, parkimiseks)
 - OLEMASOLEV KÕNNITEE / KERGLIUKUSTEE
 - PLANEERITUD KIVISILLUTISEGA ALA, KÕNNITEE
 - AVALIKULT KASUTATAVA TEE KAITSEVÖÖND 10m ETAK 21.09.20323)
 - NÄHTAVUSALA VAATEKIRI
 - OLEMASOLEV / PLANEERITUD LIIKLUSUUNAD
 - PLANEERITUD PARKIMISKOHAD / KOHTADE ARV
 - PLANEERITUD PARKIMISKOHAD JALGRATASTELE
 - PLANEERITUD ÜLEKÄIGURADA
 - OLEMASOLEV BUSSIPEATUS
- ELEKTRIPAIGALDISE KAITSEVÖÖND
maakaabliin: 1m kaabli teigest mõlemale poole
õhulin: 2m kaabli teigest mõlemale poole
- DHISVEEVÄRGI JA KANALISATSIOONITORUSTIKE KAITSEVÖÖND 2m korraldus teigest mõlemale poole
- SIDEEHTISE KAITSEVÖÖND
1m siseehitist
- OLEMASOLEV KANALISATSIOONITORU
 - OLEMASOLEV VEETORU
 - OLEMASOLEV SIDEKANALISATSIOON
 - OLEMASOLEV SIDE KAABELLIN
 - OLEMASOLEV MADALPINGE KAABELLIN
 - OLEMASOLEV MADALPINGE ÕHULIN
 - OLEMASOLEV ALAJAAM
 - OLEMASOLEV LIKLUSMÄRK
 - OLEMASOLEV VALGUSTI
 - OLEMASOLEV PIIRE
 - PLANEERITUD PIIRE
 - OLEMASOLEV HÖDRANT
 - JÄÄMKEKONTEINERI SOOVITUSLIK ASUKOHT (1- olmejäätmed; 2- papp ja paber; 3- biojäätmed)
 - PLANEERINGUGALA LIKVIDEERITAV OBJEKT, VAJADUSEL LIKVIDEERITAV KÕRGHALJASTUS
 - OLEMASOLEV / VOIMALUSEL SÄILITATAV KÕRGHALJASTUS
 - PLANEERITUD KÕRGHALJASTUS



MÄRKUSED:
1. Detailplaneering kehtib koos seletuskirjaga
2. Rajatisi, teid ja platse võib rajada ka väljaspool hoonestusala ning krundile nr 1.
3. Hoonete paiknemise, hajastuse, tehovõrkude, liikuse (sh. juurdepääsud krunditele), parkimise ja jäätmekogumise lahendus on põhimõtteline ja täpsustatakse ehitusprojekti(de)ga.
4. Detailplaneeringu koostamisele on kasutatud OÜ Geo-Gem geod. alusplaanid; 1:50 nr 12362; mõõdist. 12.11.2020
5. Koordinaadid L-EST97, kõrgused EH2000

<p>OÜ PROJEKTEERIMIS- KESKUS</p> <p>Oja tn 1 44314 RAKVERE projekteerimiskeskus@gmail.com tel +372 5310 2390 MTR reg nr nr. EE7004838 www.projekteerimiskeskus.ee</p> <p>Juhataja (sõltumatu spetsialist) K. Üksik Planeerija (sõltumatu spetsialist) S. Eeril</p>	<p>LEPNA ALEVIKUS KOOLI KÜ DETAILPLANEERING</p> <p>Asukoht: Rakvere vald, Lepna alevik, Kooli kü (66204.002.0489)</p> <p>DP koostamise korraldajad: Rakvere Vallavalitsus Joonis: Töö nr. 177/0515 Mõõdetava: 1/50 Kasutatud: 31.10.2024 LIKLUSKORRALDUS: Staadium eskis Leht: 4 / 4</p>
--	--